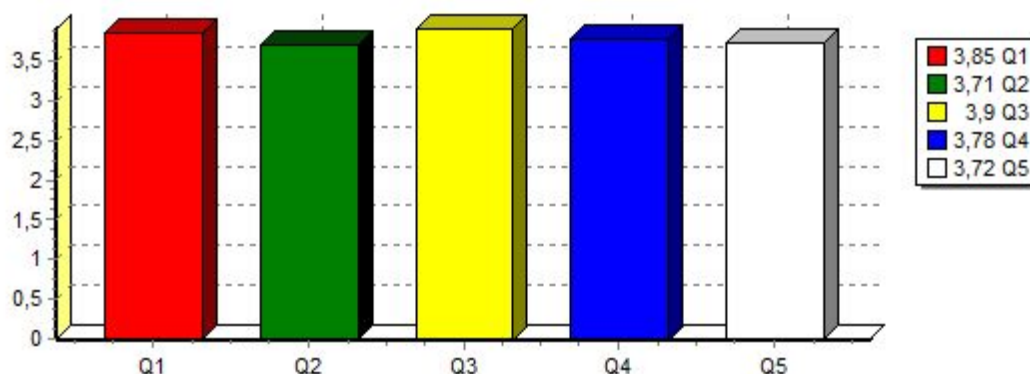


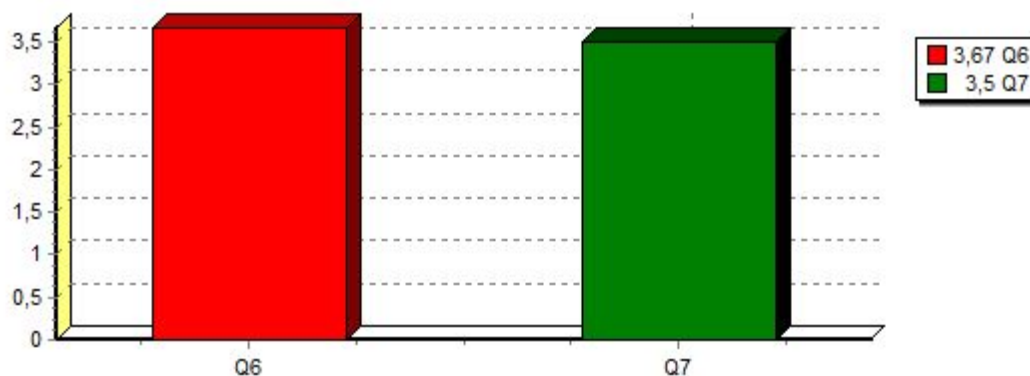
### 1.1 Organização Institucional

Q1	Cumprimento da missão da UNILAGO: contribuir para a ascensão social de seus formandos, mediante a oferta de educação superior voltada para a formação de profissionais competentes nas diferentes áreas do conhecimento.	3,85
Q2	Divulgação e cumprimento das filosofia e políticas de ensino, iniciação científica e extensão da UNILAGO, previstas no PDI	3,71
Q3	Compatibilidade entre a oferta de cursos da Instituição e as demandas do mercado de trabalho	3,9
Q4	Capacidade da Instituição em contribuir para o desenvolvimento sócio-econômico regional e transformação ética por uma sociedade mais justa e tolerante, conforme o Projeto Pedagógico Institucional.	3,78
Q5	Eficácia das atividades da UNILAGO em iniciação científica, extensão e projetos sociais como meios de contribuição para a inclusão social e a solução de problemas das comunidades carentes da região.	3,72



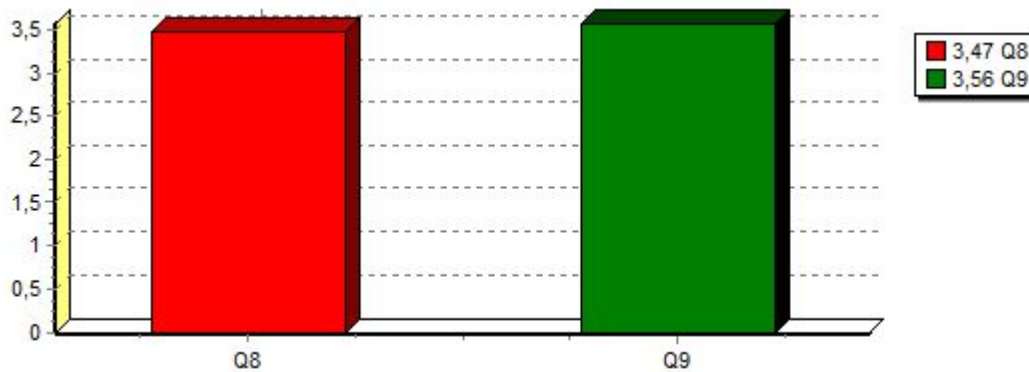
### 1.2 Processos Decisórios

Q6	Funcionamento do Conselho Superior e do Conselho de Ensino Pesquisa e Extensão e adequação de suas decisões	3,67
Q7	Participação de professores, alunos e funcionários técnico-administrativos nos processos de decisão da UNILAGO.	3,5



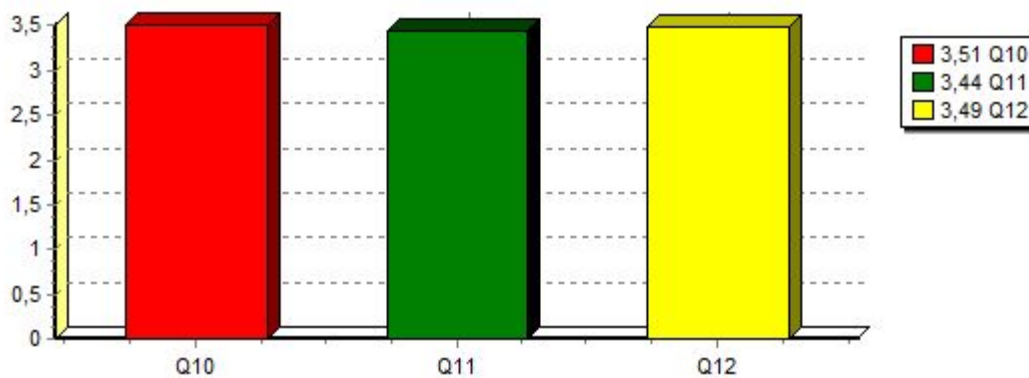
### 1.3 CPA e Autoavaliação

Q8	Eficiência da CPA para melhorias das atividades de ensino, pesquisa e extensão	3,47
Q9	Utilidade deste questionário para as atividades de alunos, professores e funcionários técnico administrativos	3,56



### 2.1 Secretaria Geral

Q10	Qualidade do atendimento e das orientações prestadas pelo Secretário Geral.	3,51
Q11	Qualidade de atendimento e das orientações prestadas pelas auxiliares da Secretaria.	3,44
Q12	Qualidade de atendimento e das orientações prestadas pelo serviço de protocolo da Secretaria	3,49



## 2.2 Equipe de Manutenção e Instalação de Equipamentos de Informática, de Áudio e Vídeo

Q13 Qualidade de atendimento e eficiência nas atividades de manutenção e instalação de equipamentos de informática, áudio e vídeo em salas de aula e laboratórios

3,32



## 2.3 Tesouraria

Q14 Qualidade de atendimento e eficiência no controle de recebimento de mensalidades ou pagamento de salários.

3,74



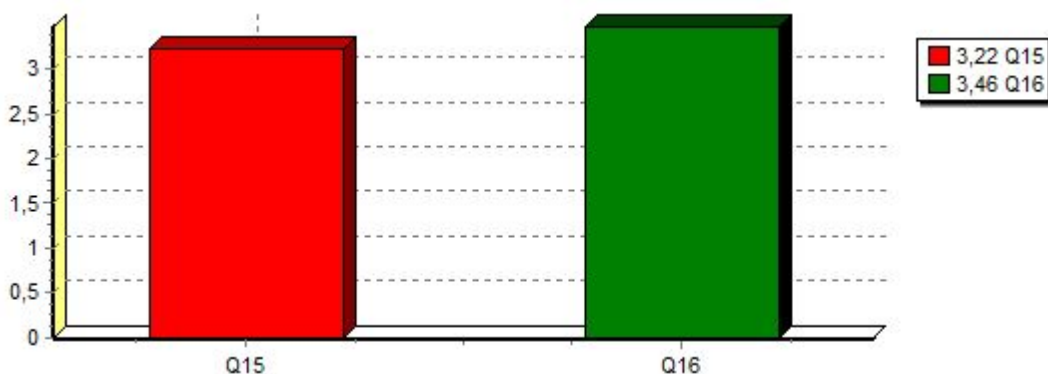
## 2.4 Equipe de Tecnologia da Informação

Q15 Qualidade do sistema eletrônico de registro de notas e controle de frequência

3,22

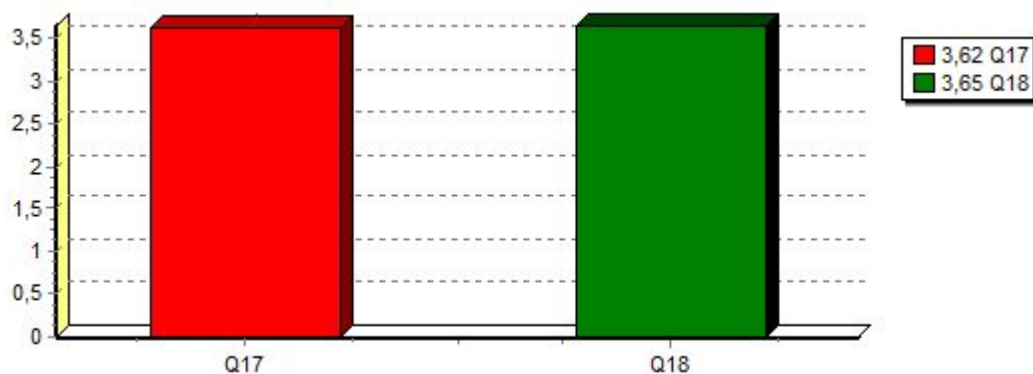
Q16 Qualidade das informações divulgadas pela UNILAGO por sua página eletrônica na internet, incluindo a área de alunos

3,46



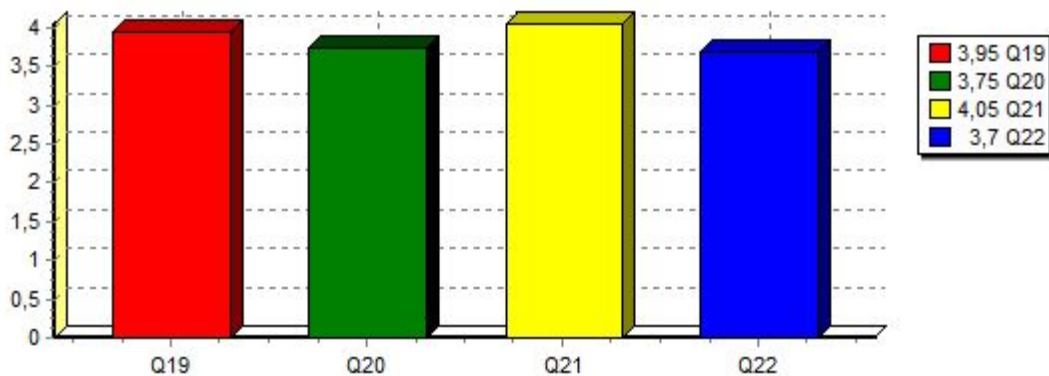
## 2.5 Equipe de Serviços da Produtora do Núcleo Integrado de Comunicações

Q17	Qualidade de atendimento e eficiência nas atividades de apoio aos professores e alunos em atividades de captação de imagens e sons e produção de vídeos	3,62
Q18	Qualidade e eficiência na edição e impressão das revistas da UNILAGO	3,65



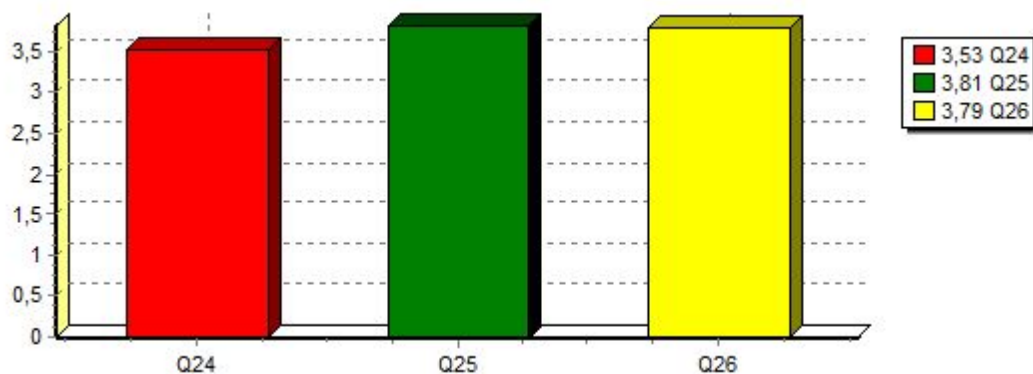
## 2.6 Equipe de Limpeza e Higiêne

Q19	Qualidade da limpeza e higiene das salas de aulas e laboratórios	3,95
Q20	Qualidade da limpeza e higiene dos bebedouros	3,75
Q21	Qualidade da limpeza e higiene da cantina	4,05
Q22	Qualidade da limpeza e higiene dos banheiros	3,7



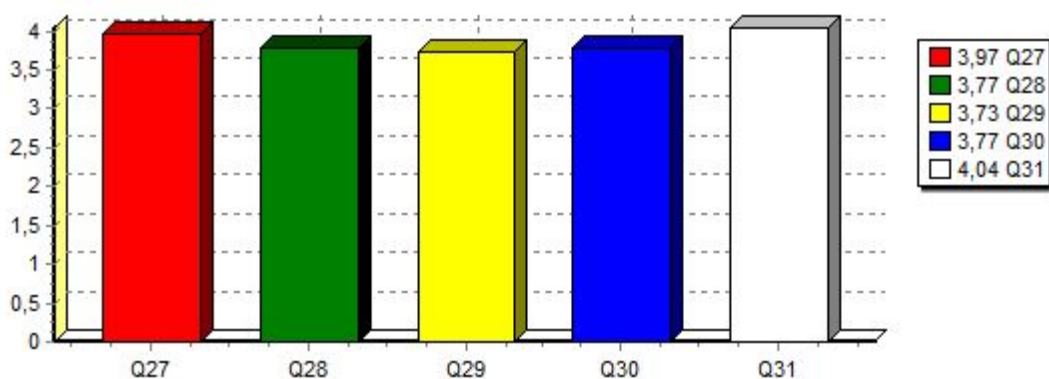
## 2.7 Serviço de Cópias e Encadernações

Q24	Preço e qualidade das cópias e encadernações	3,53
Q25	Agilidade de atendimento	3,81
Q26	Adequação do horário de atendimento	3,79



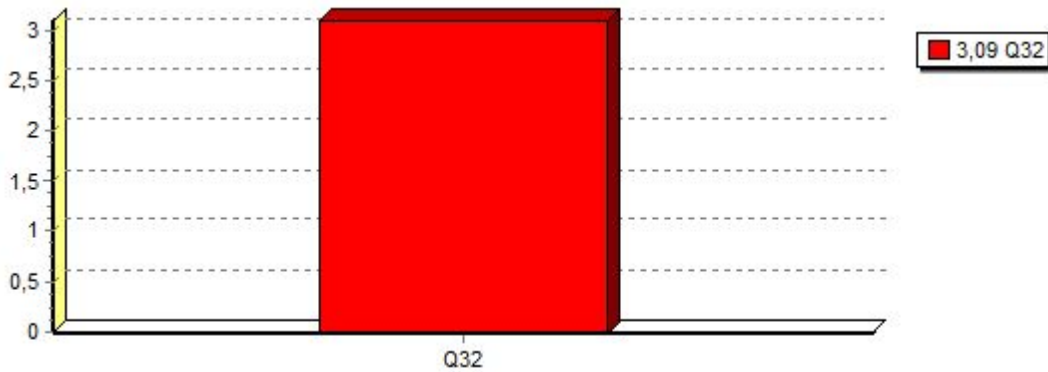
## 2.8 Equipe e Serviços da Biblioteca

Q27	Qualidade de atendimento	3,97
Q28	Quantidade e disponibilidade de livros da bibliografia Básica das disciplinas	3,77
Q29	Quantidade e disponibilidade de livros da bibliografia Complementar das disciplinas	3,73
Q30	Quantidade e disponibilidade de periódicos especializados	3,77
Q31	Controle de empréstimos de obras do acervo	4,04



### 3.1 Salas de Aula

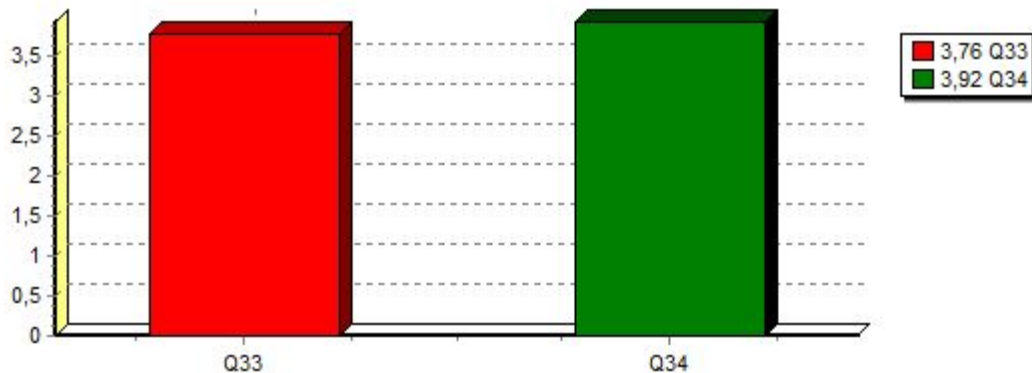
Q32 Adequação das salas de aula, sua iluminação, ventilação e áudio para as atividades de ensino. 3,09



### 3.2 Áreas Diversas

Q33 Áreas de convivência, incluindo cantina, pátio e área de atendimento da Secretaria Geral. 3,76

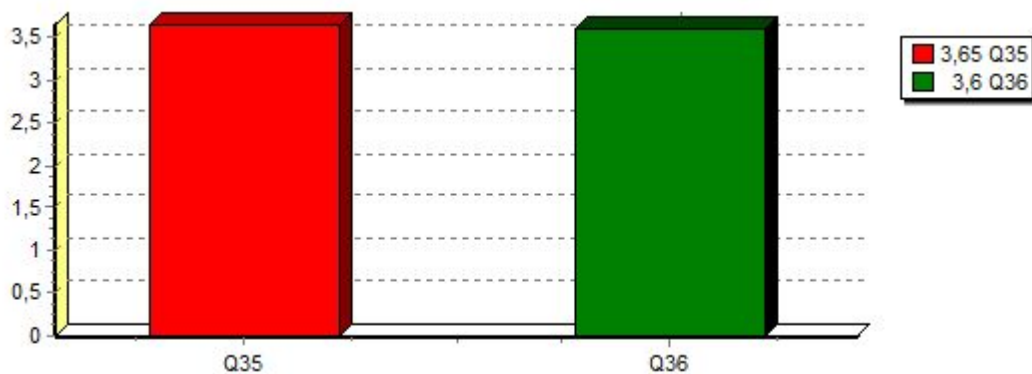
Q34 Qualidade do centro poliesportivo da UNILAGO 3,92



### 3.3. Laboratórios

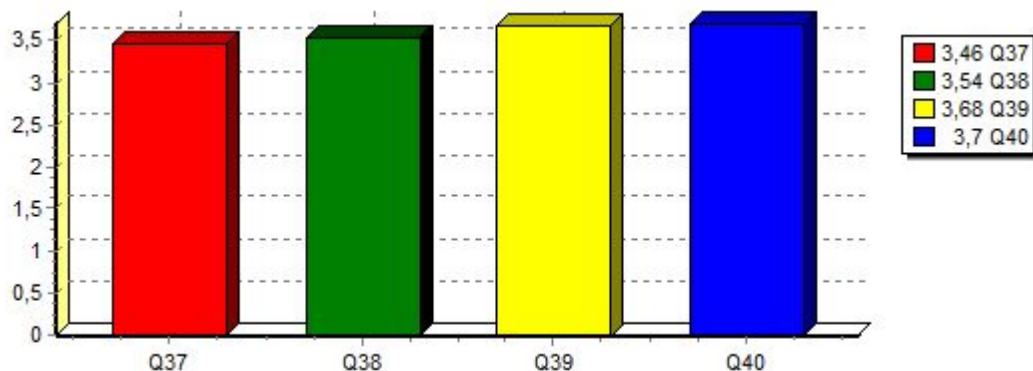
Q35 Adequação dos laboratórios e equipamentos para as atividades práticas, considerando a quantidade de alunos por aula, o material disponível e a prévia preparação do ambiente de aula. 3,65

Q36 Funcionalidade, atualização e modernidade dos equipamentos e materiais disponíveis nos laboratórios, para as aulas práticas 3,6



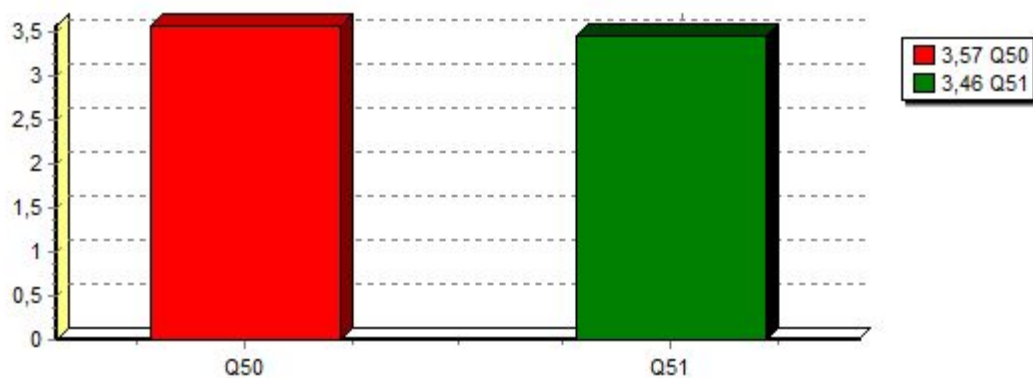
#### 4. COMUNICAÇÃO E PROCESSO DE FORMAÇÃO

Q37	Qualidade das informações e orientações que o ingressante recebe sobre a UNILAGO, seu funcionamento e organização e sobre o seu curso	3,46
Q38	Organização da Coordenação do Curso para o cumprimento do projeto pedagógico e das atividades pedagógicas.	3,54
Q39	Eficácia atual da organização pedagógica voltada a independência e postura crítica do aluno, de modo a incentiva-lo a tornar-se um agente ativo do processo de aprendizagem e futuro responsável por sua própria atualização.	3,68
Q40	Cumprimento dos estágios e sua eficácia para a formação profissional dos alunos, conforme o projeto pedagógico.	3,7



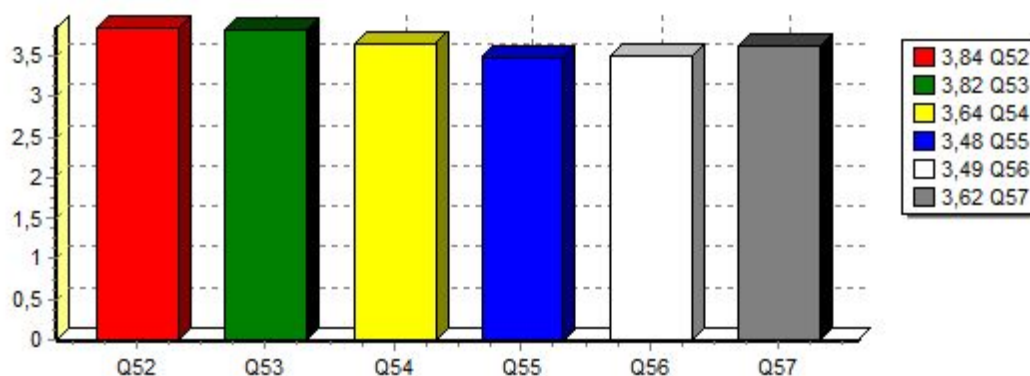
#### 6. Processo de Autoavaliação

Q50	Utilidade deste questionário para as melhorias das atividades de ensino, pesquisa e extensão	3,57
Q51	Divulgação dos resultados da autoavaliação e dos relatórios anuais via internet.	3,46



## 7.1 Desempenho do Curso

Q52	Valorização da ética e do conhecimento científico por parte dos professores durante o curso	3,84
Q53	Participação do corpo docente em atividades de orientação de trabalhos de conclusão de curso.	3,82
Q54	Apoio da UNILAGO aos alunos, para participação em cursos e atividades de extensão de caráter social e humanitário	3,64
Q55	Apoio da UNILAGO aos alunos, para participação em eventos científicos e congressos fora da Instituição	3,48
Q56	Apoio da UNILAGO aos alunos com oferta de bolsas para iniciação científica e monitoria	3,49
Q57	Adequação da avaliação institucional para verificação do aprendizado dos alunos	3,62



## 7.2 Atendimento Pedagógico

Q58	Atendimento psicopedagógico	3,59
Q59	Atendimento da Ouvidoria	3,49
Q60	Atendimento do Coordenador do Curso	3,44
Q61	Cursos de Extensão	3,77

